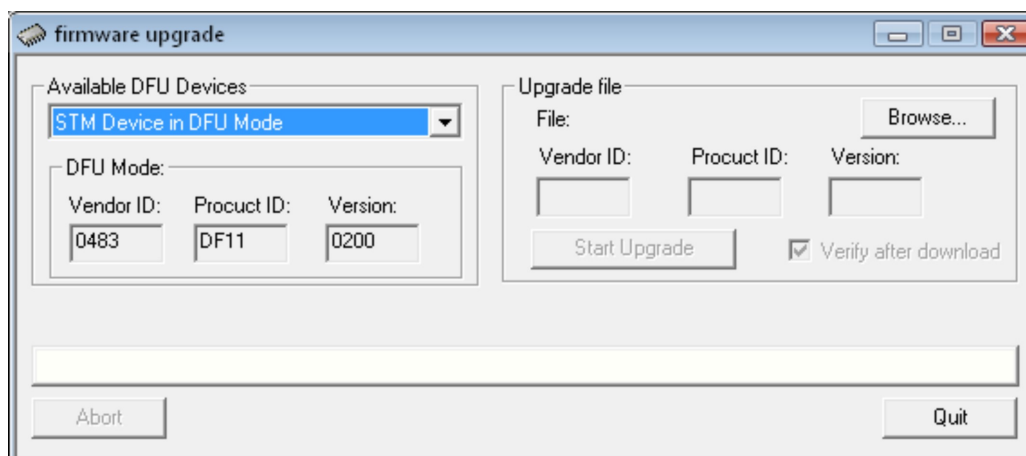


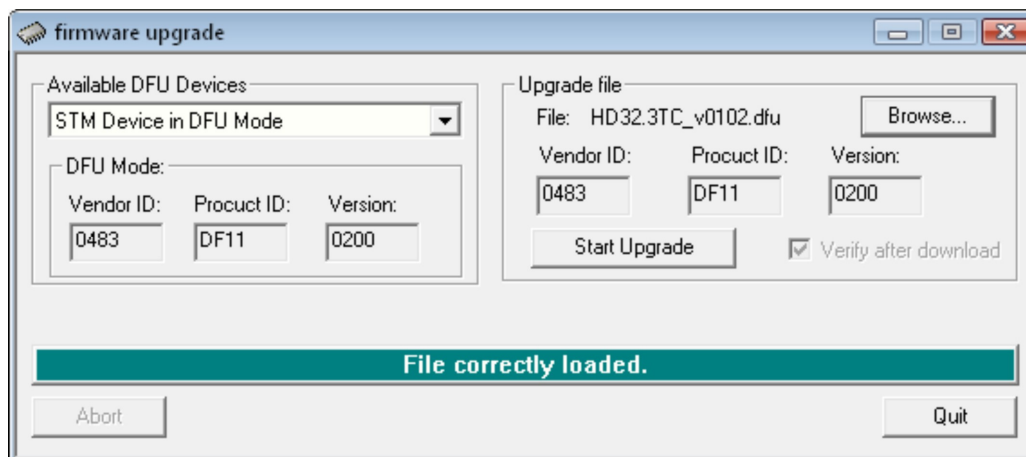
HD32.3TC - AGGIORNAMENTO DEL FIRMWARE

LA PRESENTE PROCEDURA DI AGGIORNAMENTO SI APPLICA SOLAMENTE A STRUMENTI AVENTI NUMERO DI SERIE A PARTIRE DA 22026145.

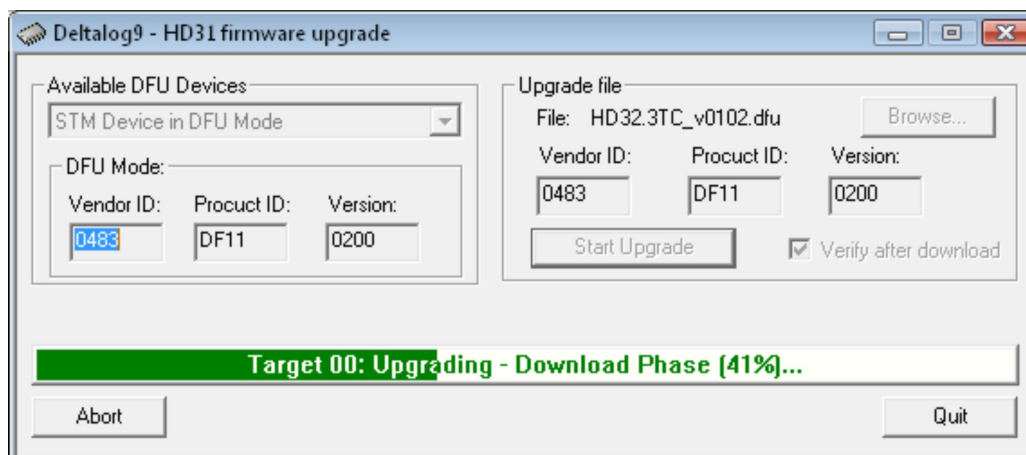
- 1) Collegare il cavo CP31 allo strumento e al PC.
- 2) Se presente nei file di aggiornamento, copiare il file **"images.bin"** nella radice dell'unità disco corrispondente allo strumento e cancellare il file **"images.bak"** eventualmente presente (*Nota: il file "images.bin" è richiesto solo se necessario aggiungere nuove icone al display dello strumento*).
- 3) Accedere al menu e selezionare FACTORY.
- 4) Inserire la password (123789) e premere OK.
- 5) Selezionare DFU MODE: il display dello strumento si spegne. In "Pannello di controllo del PC → Gestione dispositivi → Controller USB" deve apparire la voce **"STM Device in DFU Mode"**.
- 6) Avviare il programma **"Firmware_Loader.exe"**.



- 7) Premere *Browse...* e selezionare il file di aggiornamento di estensione **"dfu"** fornito.



- 8) Premere il pulsante *Start Upgrade* e attendere che il file venga caricato.



- 9) Al termine dell'aggiornamento apparirà il messaggio "Upgrading successfull".
- 10) Premere *Quit* per chiudere il programma Firmware Loader.
- 11) Il display dello strumento si accenderà automaticamente al termine del caricamento del file di aggiornamento. **Attenzione:** se è stato copiato il file "images.bin", il display dello strumento si accenderà dopo circa 1 minuto dal termine del caricamento del file di aggiornamento.
- 12) Verificare che nella radice dell'unità disco corrispondente allo strumento compaia il file "**images.bak**" e che il file "**images.bin**" non sia più presente.

ATTENZIONE:

Se dopo avere selezionato DFU MODE nello strumento, la voce "STM Device in DFU Mode" non appare in "Pannello di controllo del PC → Gestione dispositivi → Controller USB", controllare se in "Pannello di controllo del PC → Gestione dispositivi → Altri dispositivi" compare la voce "DFU in FS Mode". Se la voce "DFU in FS Mode" appare, selezionarla, premere il tasto destro del mouse e selezionare "Disinstalla dispositivo"; quindi, scollegare e ricollegare il cavo USB.