

INSTALLATION/ENLEVEMENT DES PILOTES USB

1.1. Installation des pilotes USB

La procédure s'applique aux SE à partir de Windows® XP.

Pour les systèmes d'exploitation Windows 98, ME ,et 2000, consultez le «*Guide pour l'installation des pilotes USB pour SE Windows 98, ME et 2000*» dans le CD-ROM.

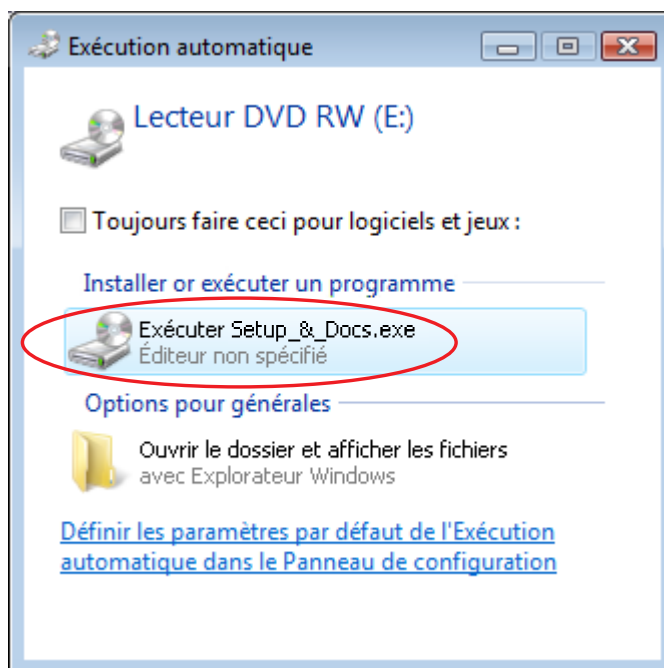
ATTENTION:

- 1) **AVEC SYSTEMES D'EXPLOITATION A PARTIR DE WINDOWS 7, VOUS DEVEZ REDEMARRER LE PC EN DESACTIVANT LA DEMANDE DE SIGNATURE DU PILOTE.**
- 2) **AVEC SYSTEMES D'EXPLOITATION 64-bit, MEME APRES L'INSTALLATION IL EST NECESSAIRE DE DESACTIVER LE CONTROLE OBLIGATOIRE DES SIGNATURES DE PILOTES CHAQUE FOIS L'ORDINATEUR EST REDEMARRE.**

Voir la note d'installation dans le CD-ROM pour désactiver la demande de signature du pilote.

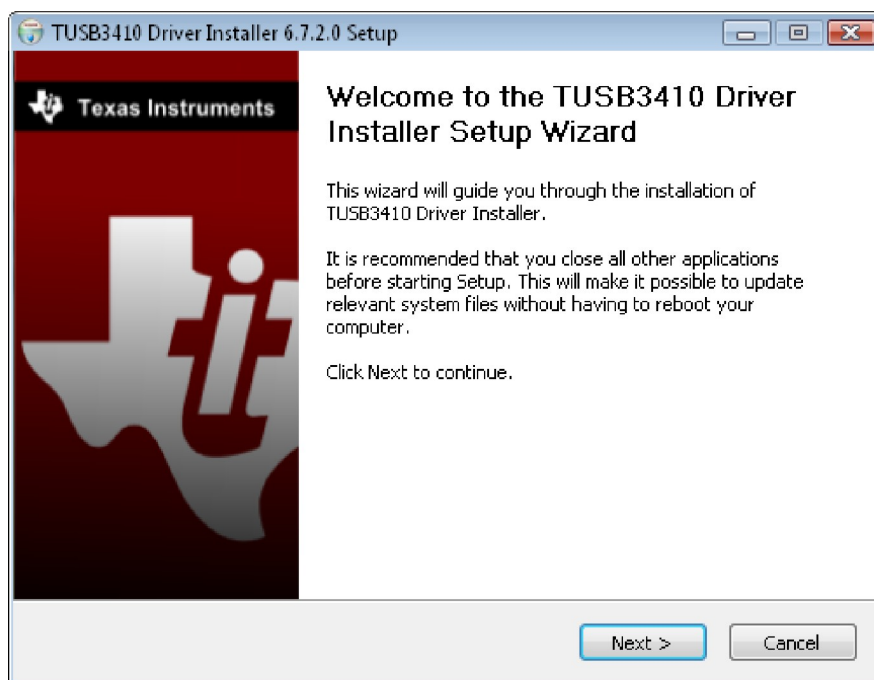
Procédez comme suit:

1. **Ne pas connecter l'instrument sur le port USB si pas explicitement demandé.**
2. Insérez le CD-ROM du logiciel et attendre que la page-écran de démarrage apparaisse. Sélectionnez "*Exécuter Setup_&_Docs.exe*".

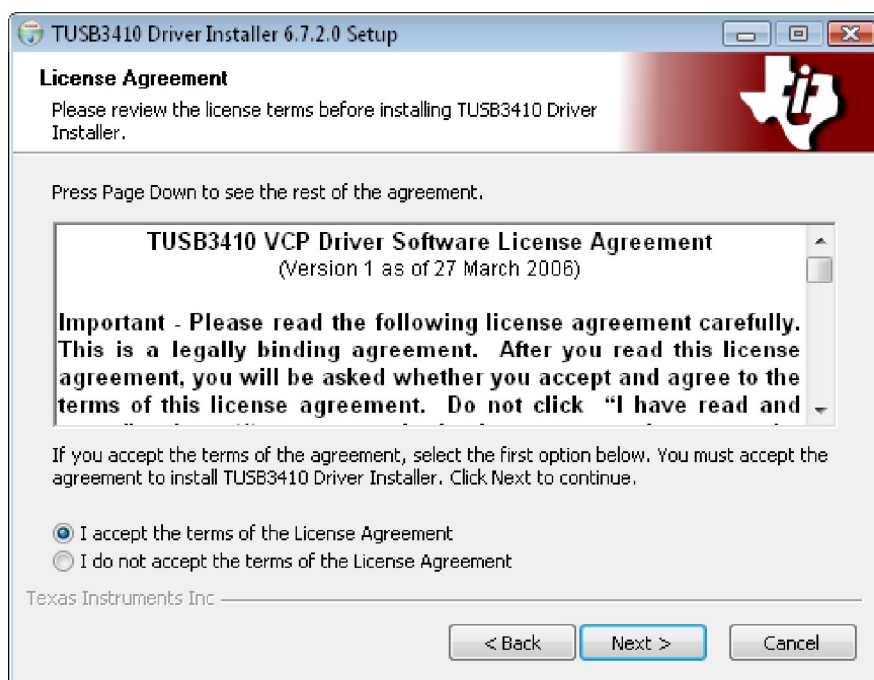


3. De la page-écran initiale du logiciel cliquez la touche "*Installation pilotes USB*".
4. La fenêtre de l'Explorateur Windows s'ouvre:
 - Pour les systèmes avec Windows XP, exécuter le fichier "*Setup.exe*" en cliquant deux fois sur la souris.
 - Pour les systèmes à partir de Windows Vista, cliquer avec la touche droite de la souris sur le fichier "*Setup.exe*" et sélectionner "*Exécuter en tant qu'administrateur*".

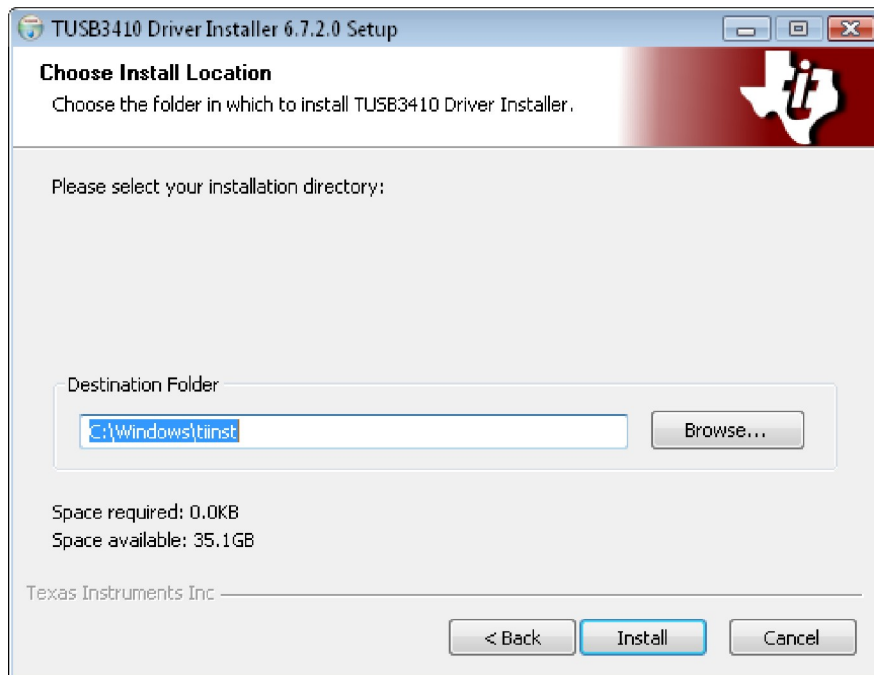
5. Le programme vérifie la présence des pilotes dans l'ordinateur:
 - S'ils ne sont pas présents leur installation est démarrée.
 - S'ils ont déjà installés, avec cette commande on peut procéder à leur désinstallation (voir le chapitre suivant).
6. A la page-écran suivante sélectionnez NEXT:



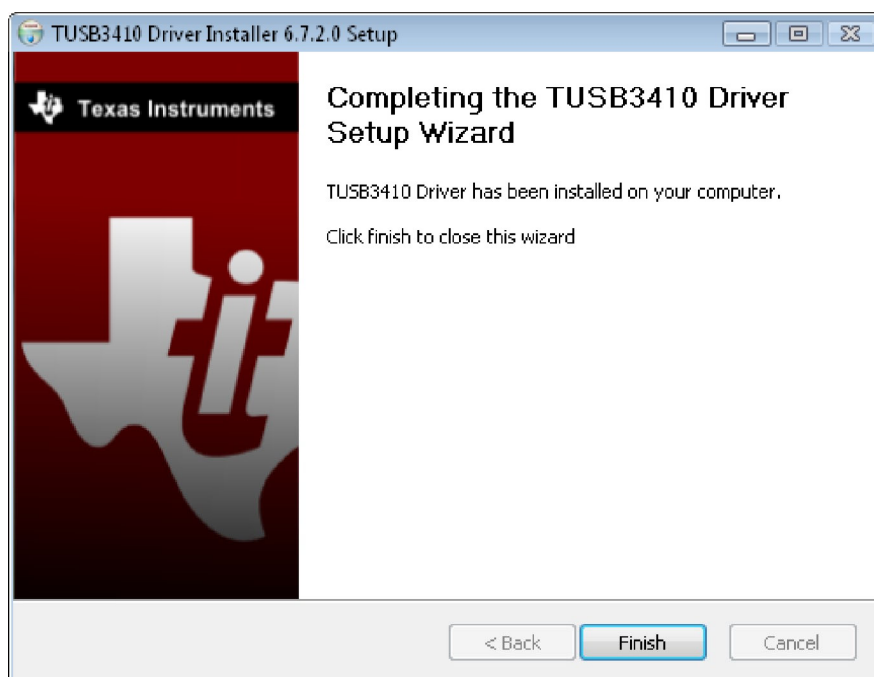
7. Le programme d'installation propose la licence d'utilisation du logiciel: pour procéder acceptez les conditions d'utilisation du logiciel et appuyez sur NEXT:



8. La fenêtre d'installation indique le dossier où seront installés les pilotes. Sélectionner **INSTALL** **sans apporter de modifications**.



9. Attendez l'exécution du programme pour l'installation des fichiers. Quand elle a été terminée s'affiche la page-écran qui confirme la correcte installation des pilotes:



10. Appuyez la touche **FINISH** pour fermer le programme d'installation.
11. Si l'installation a été démarrée du CD-ROM, s'affiche le message qui invite à connecter l'instrument à la porte USB: appuyez **OK** au message et fermer le logiciel Delta Ohm en appuyant la touche **SORTIR**.

12. **Connectez l'appareil au port USB et l'allumez:** lorsque Windows reconnaît le nouvel dispositif, un message apparaît en bas à droite de l'écran, indiquant qu'un nouveau hardware a été trouvé, et que l'installation des pilotes du dispositif a commencé. Attendre le message qui confirme que l'installation des pilotes du dispositif "TUSB3410" est finie.
13. L'opération d'installation des pilotes est terminée: pour chaque connexion suivante l'appareil sera reconnu automatiquement.

1.2. Notes

Note 1. Si l'instrument est connecté au port USB **avant d'installer les pilotes** :

- Sur les systèmes avec Windows XP s'ouvre la page-écran pour l'*Installation guidée du nouvel matériel*.
- Dans les systèmes à partir de Windows Vista apparaît une erreur d'installation dans la "*Gestion des dispositifs*".

Dans tous les deux cas il faut d'annuler l'opération, déconnecter l'instrument et suivre la procédure dès le début de cette guide.

Note 2. Si les pilotes ont été téléchargés du site Delta Ohm:

- a. dézipper le fichier "*Driver_USB_TUSB3410.zip*" dans un dossier temporaire sur votre PC.
- b. Pour les systèmes avec Windows XP, exécuter le fichier "*Setup.exe*" en cliquant deux fois sur la souris.

Pour les systèmes à partir de Windows Vista, cliquer avec la touche droite de la souris sur le fichier "*Setup.exe*" et sélectionner "*Exécuter en tant qu'administrateur*".
- c. Procéder du point 5 du paragraphe 1.1.

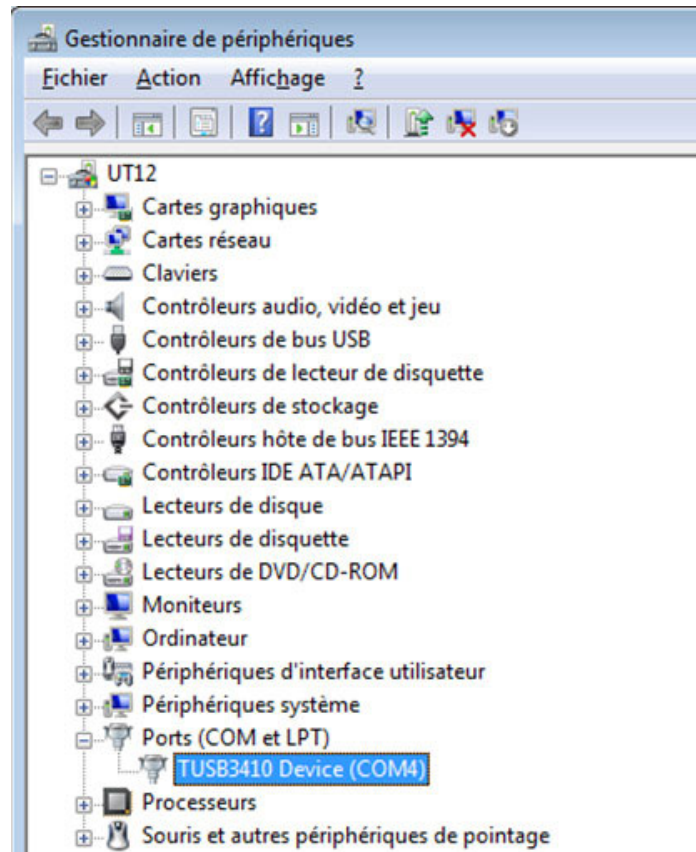
1.3. Vérification de la correcte installation des pilotes

Pour vérifier si l'opération a été terminée avec succès, ouvrir la section « Gestion des périphériques » ou « Gestion dispositifs » du panneau de configuration du PC.

Connectez l'appareil au port USB.

Les voix suivantes doivent apparaître: *"Porte (COM et LPT) >> TUSB3410 Device (COM#)"*.

La valeur # est le numéro attribué à un port sériel virtuel.



Quand le câble USB vient d'être débranché, ces voix disparaissent et réapparaissent lorsque vous vous le reconnectez.

2.1. Enlèvement des pilotes USB

Pour enlever les pilotes USB de votre système procédez comme suit:

1. Déconnecter l'appareil du PC.
2. Ouvrir la section « Installation applications » ou « Programmes et fonctionnalités » du panneau de configuration du PC.
3. De la liste sélectionnez la voix "TUSB3410" et appuyez sur la touché "Changer/ Désinstaller".
4. Le programme demande si vous voulez désinstaller les pilotes. Valider avec OK pour désinstaller les pilotes.
5. Attendre l'enlèvement des pilotes.
6. L'enlèvement des pilotes a été terminé.