

GUIDE A L'INSTALLATION DES DRIVERS USB

Pour les SE de Windows 98, ME et 2000.

La connexion par USB nécessite que les drivers soient installés en premier. Les driver sont contenus dans le CDRom du DeltaLog.

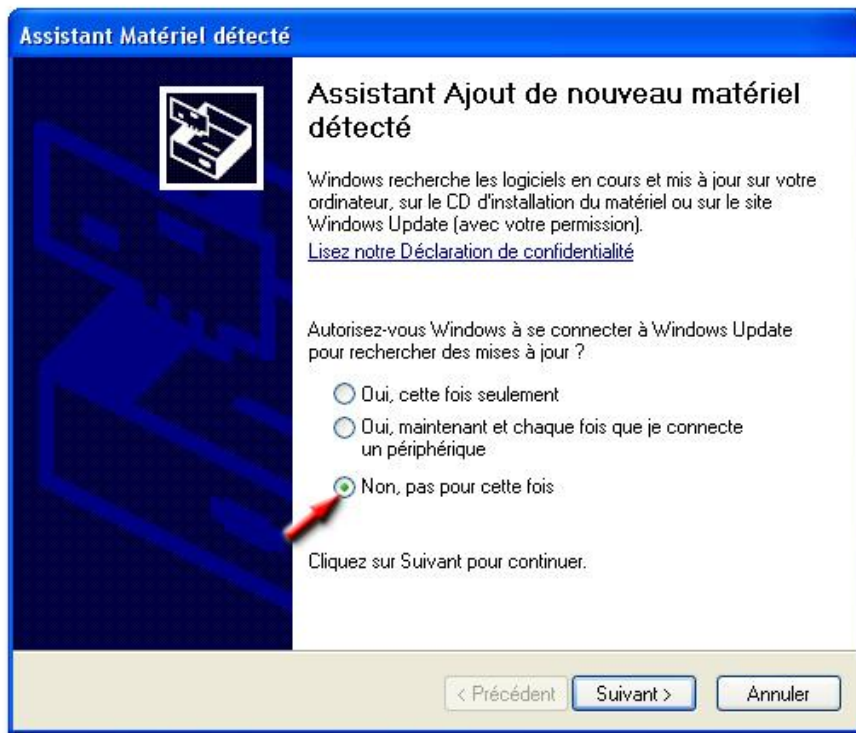
Procéder de la façon suivante:

1. **Ne brancher pas l'instrument à la port USB jusqu'à ce qu'il n'est pas explicitement demandé.**
2. Insérer le CDRom DeltaLog.
 - Pour les systèmes avec Windows 98 et ME:
exécuter le fichier "D:\DriverUSB\Windows_98-ME-2000\Win_98_ME_Setup.exe" en cliquant deux fois sur la souris.
 - Pour les systèmes avec Windows 2000:
exécuter le fichier "D:\DriverUSB\Windows_98-ME-2000\Win_2000_Setup.exe" en cliquant deux fois sur la souris.
3. Le programme contrôle la présence des drivers dans le PC: s'ils ne sont pas présents, leur installation est lancée; en revanche s'ils sont déjà installés, la pression sur la touche effectue leur désinstallation (voir le chapitre suivant).
4. Le programme d'installation propose la licence d'emploi du logiciel: pour procéder, accepter les termes d'emploi du logiciel en appuyant sur la touche YES.
5. Sur l'écran suivant est indiqué le dossier où seront installés les driver:

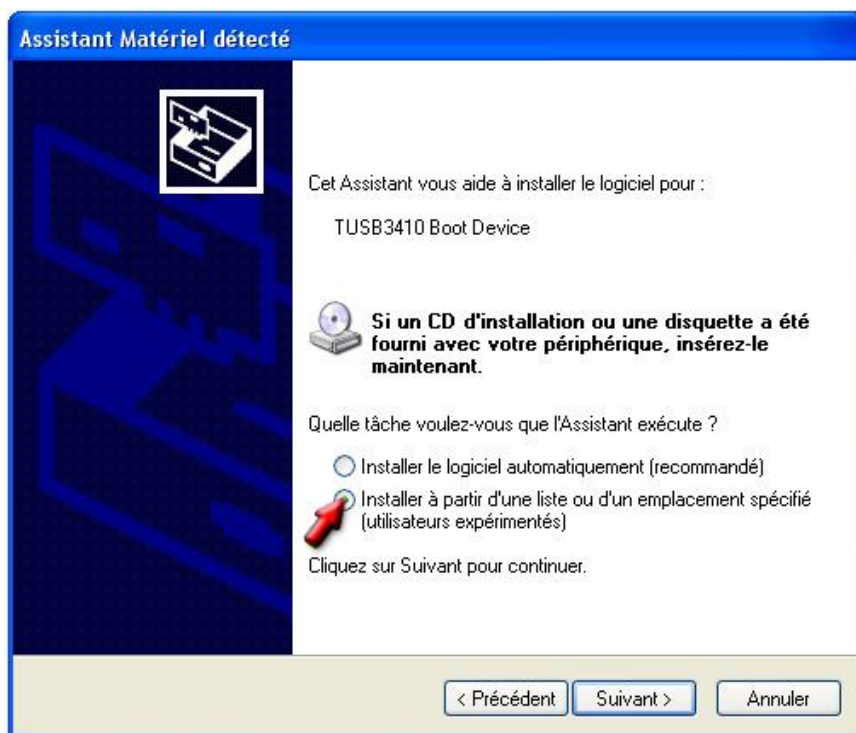
C:\Program Files\TexasInstruments\USB-SerialAdapter

Confirmer sans apporter de modifications.

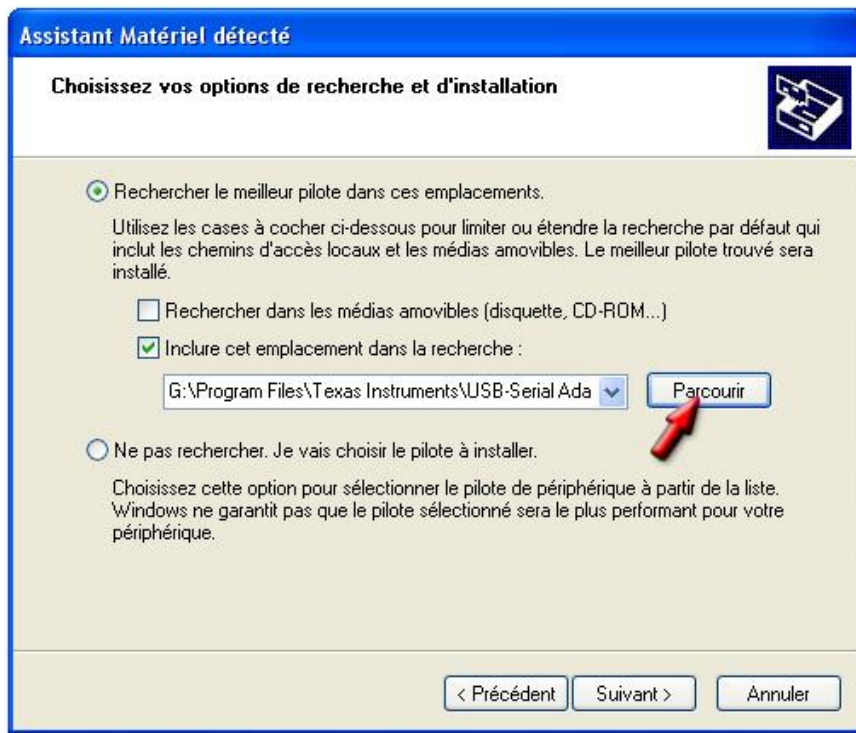
6. Compléter l'installation en appuyant sur la touche *Finish*. Attendre quelques secondes, jusqu'à ce que réapparaisse l'écran du logiciel DeltaLog.
7. Fermer DeltaLog.
8. Brancher l'instrument à la porte USB du PC. Quand Windows reconnaît le nouveau dispositif, la rubrique '*Installation guidée nouveau logiciel*' est lancée.
9. Si l'autorisation pour la recherche d'un driver mis à jour est demandée, sélectionner NO et procéder.



10. Dans la fenêtre d'installation sélectionner l'option «*Installer à partir d'une liste ou d'un emplacement spécifié*».



11. Dans la fenêtre suivante, sélectionner les options '*Rechercher le meilleur pilote dans ces emplacements*' et '*Inclure cet emplacement dans la recherche*'.



12. Avec la commande Parcourir, indiquer le dossier d'installation fournit au point 5:

C:\Program Files\Texas Instruments\USB-Serial Adapter

Confirmer avec *OK*.

13. Si sur l'écran est indiqué que le logiciel n'a pas réussi dans l'essai Windows Logo, sélectionner "*Continuer*".

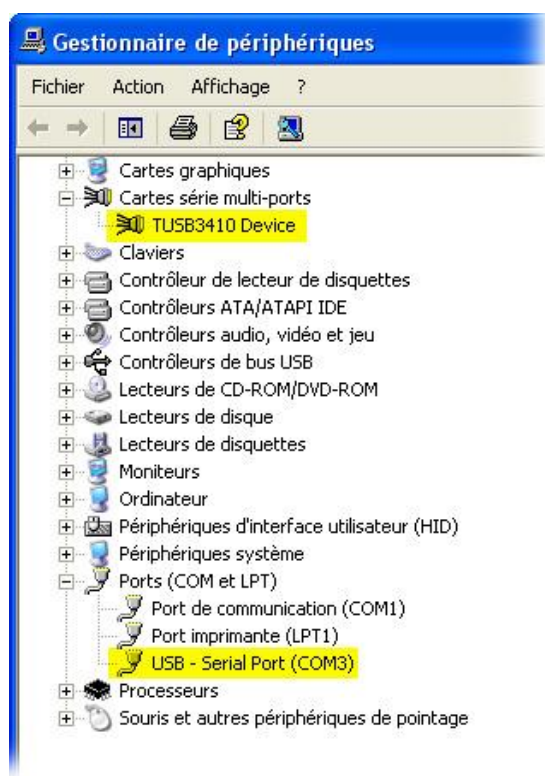


14. Les drivers USB sont installés: à la fin appuyer "*Sortie*".
15. **Le programme requiert une deuxième fois la situation des fichiers:** répéter la procédure susmentionnée et donner la position de ce même dossier (voir point 12).
16. **Attendre:** l'opération pourrait durer quelques minutes.

17. La procédure d'installation est ainsi terminée: à chaque connexion successive, l'instrument sera reconnu automatiquement.

Pour contrôler que toute l'opération se soit conclue correctement, à partir de PANNEAU DE CONTROLE faire un double clic sur l'icône SYSTEME. Sélectionner l'écran "Gestion périphériques" et connecter l'instrument à la porte USB ; les rubriques suivantes doivent apparaître :

- “UMP Devices >> UMP3410 Unitary driver” et “Port (COM and LPT) >> UMP3410 Serial Port (COM#)” pour système operative jusqu'à Windows Me,
- “Cartes série multi-ports >> TUSB3410 Device” and “Ports (COM and LPT) >> USB-Serial Port (COM#)” pour Windows 2000.



Quand le câble USB est débranché, ces deux rubriques disparaissent et réapparaissent dès qu'on le rebranche.

Attention: si l'instrument est branché à la porte USB **avant** avoir installé les driver, Windows signale la présence d'un dispositif inconnu: dans ce cas, annuler l'opération et répéter la procédure expliquée au début de ce paragraphe.

ENLEVEMENT DES DRIVERS USB

L'enlèvement des drivers USB nécessite que le logiciel soit désinstallé et les drivers soient enlevés du système.

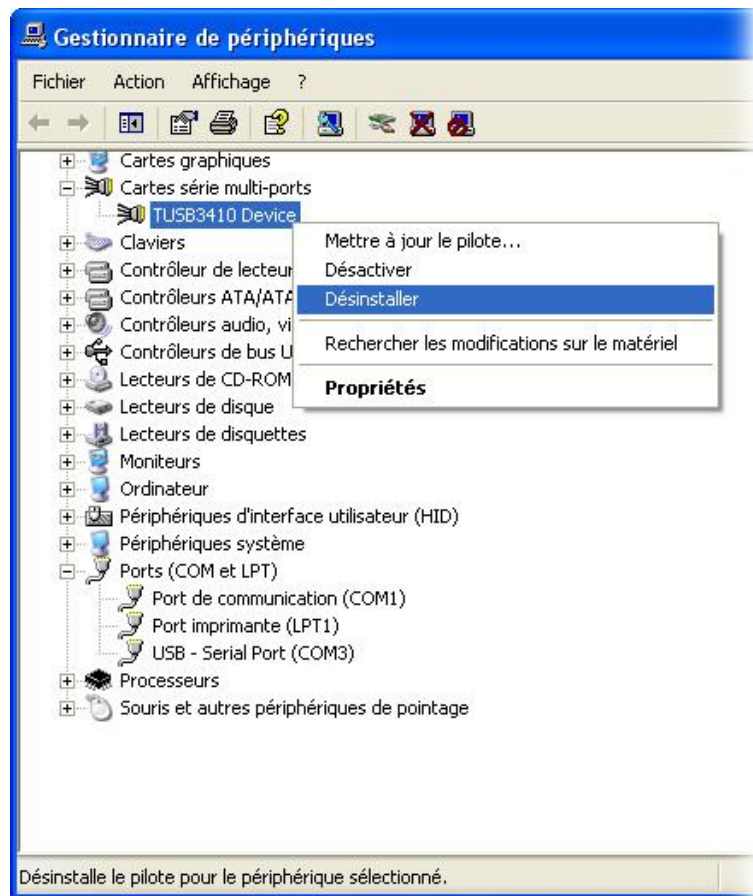
Procéder de la façon suivante:

1. Insérer le CDRom DeltaLog.
 - Pour les systèmes avec Windows 98 et ME:
exécuter le fichier "D:\DriverUSB\Windows_98-ME-2000\Win_98_ME_Setup.exe" en cliquant deux fois sur la souris.
 - Pour les systèmes avec Windows 2000:
exécuter le fichier "D:\DriverUSB\Windows_98-ME-2000\Win_2000_Setup.exe" en cliquant deux fois sur la souris.
2. Le programme contrôle la présence des drivers dans le PC: s'il sont présents, leur enlèvement est lancée.
3. Sélectionner la rubrique *Remove* et confirmer avec *Next (Prochain)*. (L'option *Repair* sert pour réparer éventuels erreurs de la porte USB pendant l'installation des drivers ou pendant l'usage de l'instrument).



4. Pour l'enlèvement total des drivers, ouvrir la fonction *Matériel* dans *Panneau de Configuration* (Démarrer >> Paramètres >> Panneau de Configuration >> Système). Sélectionner la rubrique *Gestionnaire de périphériques*.
5. Brancher l'instrument à la porte USB du PC. Les rubriques suivantes apparaissent:
 - "UMP Devices >> UMP3410 Unitary driver" et "Porte (COM e LPT) >> UMP3410 Serial Port (COM#)" pour système opérative jusqu'à Windows Me,
 - "Cartes série multi-ports >> TUSB3410 Device" et "Porte (COM e LPT) >> USB-Serial Port (COM#)" pour système Windows 2000.

6. Faire un clic avec la touche droite du souris sur la rubrique *UMP3410 Unitary driver* (pour systèmes operatives jusqu'à Windows Me) ou sur *TUSB3410 Device* (pour Windows 2000) et sélectionner l'option *Désinstaller*.



7. Dès que la procedure est terminée, débrancher le câble USB.
8. L'enlèvement du logiciel et des drivers USB est ainsi terminé.